

二葉園かわらばん

秋冷日ごとにつのる季節どうぞお健やかに過ごさせていただきますよう

～通所リハビリのご案内～

ハーモニカ演奏のボランティアさんが来園されました！！



現在の空き状況

月	火	水	木	金	土
△	△	◎	◎	◎	○

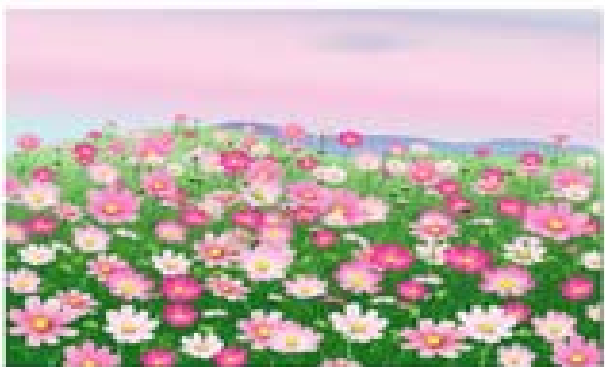
◎: 空きあり ○: 残りわずか
△: ご相談ください

担当者(川上)より一言……

水・木・金各曜日とも対応可能です、どうぞ御相談ください。

二葉園では毎月定期的に施設見学会を好評開催中です！また併せてデイケアの無料体験会も行っております！！皆様お問い合わせの上ぜひお越しください。詳しくは…担当: 阪下・川上まで

～訪問介護事業所のご案内～



現在の空き状況

	月	火	水	木	金	土	日
午前	◎	◎	◎	◎	◎	◎	△
午後	○	○	○	○	○	○	△

◎ 余裕があります(AM10時はいれます。)
○ 時間帯に関しては相談させていただきます。
△ ご相談ください。

最初は大変でしたが、除々に利用者様の事がわかるようになり、利用者様に名前をお覚えてもらえて呼ばれたり『ありがとう』の言葉や笑顔をみせてもらえると介護の仕事をしていてよかったな、と思います。
ヘルパー 水上

安心・信頼・まごころの介護
社会福祉法人 日光会

介護老人保健施設 **二葉園**

〒561-0825 豊中市二葉町2丁目5番3号

TEL 06-6335-2366 HP <http://www.futabaen.jp/>

FAX 06-6331-3323 E-mail info@futabaen.jp